

CATALOGUE

2025



weltek

A COVERGUARD GROUP COMPANY



CAGOULE AUTOMATIQUE AUTODARKENING HELMET

3

KAPIO S3	3
KAPIO S4	4
KAPIO S13	5
KAPIO LASER	6
K12	6
KLEAR 105	7
NAVITEK S4	8
NAVITEK S13	8
NAVISHOCK S4	9
NAVISHOCK S13	9



CAGOULE VENTILÉE POWERED-AIR HELMET

10

RADIKAL AIRKOS	10
NAVITEK S4 AIRKOS	12
KAPIO LASER AIRKOS	12
RADIKAL AIRKEM ABEP	13
NAVITEK S4 AIRKEM ABEP	13
NAVISHOCK S4 AIRKEM P	14
NAVISHOCK S4 AIRKEM ABEP	14
NAVITEK S4 AIRKUBE	15



VISIÈRE VISOR

16

SOFTEK AIRKEM	16
SOFTEK AIRKOS	16
NAVITEK VISIÈRE AIRKOS	16
NAVITEK VISIÈRE AIRKEM	17
NAVISHOCK VISIÈRE AIRKEM P	17
NAVISHOCK VISIÈRE AIRKEM ABEP	17
NAVITEK VISIÈRE AIRKUBE	17



PROTECTION COLLECTIVE COLLECTIVE PROTECTION

18

WELDING BLANKET 550°C	18
WELDING BLANKET 600°C SQUARED	18
WELDING BLANKET 850°C	19
WELDING BLANKET 1300°C	19

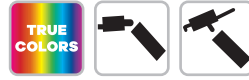


Pour plus d'informations sur les pièces détachées, veuillez scanner le QRcode
For more information on spare parts, please scan the QRcode

KAPIO S3



CARACTÉRISTIQUES | FEATURES



Teinte de soudage
Welding shade
DIN 9 → 13

Champ de vision
Field of view
92x41mm

Alimentation
Power supply
Solaire | Solar

Normes
Standards
EN166 | EN175 | EN379

Temps de réaction
Reaction time
0,3ms

Classes optiques
Optical classes
1/1/1/2

Poids
Weight
472g

Boutons de réglages
Setting buttons
Low-High | Low-High

AVANTAGES | BENEFITS

- + 2 capteurs d'arc
- + Teinte variable DIN 9 à 13
- + Version Mat Black
- + Vision True Colors
- + 2 arc sensors
- + Variable shade DIN 9 to 13
- + Mat Black version
- + True Colors vision

RÉFÉRENCES KAPIO S3 STANDARD



PL16S3

**KAPIO S3
BLUE RACING**



PL14S3

**KAPIO S3
BLACK RACING**



PL15S3

**KAPIO S3
GANGSTER GREY**



PL05S3

**KAPIO S3
MAT BLACK**



PL18S3

**KAPIO S3
GANGSTER**



PL12S3

**KAPIO S3
SAMOURAI**

KAPIO S3 STANDARD REFERENCES

KAPIO S4



AVANTAGES | BENEFITS

- + 4 capteurs d'arc
- + Teinte variable DIN 9 à 13
- + Vision True Colors
- + Fonction meulage
- + Vision latérale disponible

- + 4 arc sensors
- + Variable shade DIN 9 to 13
- + True Colors vision
- + Grinding function
- + Side vision available

CARACTÉRISTIQUES | FEATURES



Teinte de soudage
Welding shade
DIN 9 → 13

Temps de réaction
Reaction time
0,2ms

Champ de vision
Field of view
93 x 43mm

Classes optiques
Optical classes
1/1/1/2

Alimentation
Power supply
Solaire | Solar

Poids
Weight
482g

Normes
Standards
EN166 | EN175 | EN379



Boutons de réglages
Setting buttons
Continus | Continued

Vision latérale
Lateral view
DIN 5

PL21S4 | PL24S4 | PL26S4 | PL27S4 | PL28S4 | PL30S4 | PL41S4 | PL42S4

RÉFÉRENCES KAPIO S4 STANDARD

RÉFÉRENCES KAPIO S4 À VISION LATÉRALE 160°



PL42S4

**KAPIO S4
USA**



SV - PL30S4

**KAPIO S4
ORANGE RACING**



PL16S4
SV - PL26S4

**KAPIO S4
BLUE RACING**



PL14S4
SV - PL24S4

**KAPIO S4
BLACK RACING**



PL27S4

**KAPIO S4
CAMOUFLAGE**



PL15S4
SV - PL25S4

**KAPIO S4
GANGSTER GREY**



PL18S4
SV - PL28S4

**KAPIO S4
GANGSTER**



PL12S4
SV - PL22S4

**KAPIO S4
SAMOURAI**

KAPIO S4 STANDARD REFERENCES

KAPIO S4 160° SIDE-VIEW REFERENCES

KAPIO S13



AVANTAGES | BENEFITS

- + Vision True Colors,
- + Champ de vision XXL
- + Teinte variable DIN 5 à 13
- + 4 capteurs d'arc
- + Affichage digital
- + Fonction meulage
- + Vision latérale disponible

- + True Colors vision
- + XXL viewing area
- + Variable shade DIN 5 to 13
- + 4 arc sensors
- + Digital display
- + Grinding function
- + Side vision available

CARACTÉRISTIQUES | FEATURES



Teinte de soudage
Welding shade
DIN 5 → 8 - DIN 9 → 13

Temps de réaction
Reaction time
0,1ms

Champ de vision
Field of view
100x67mm

Classes optiques
Optical classes
1/1/1/2

Alimentation
Power supply
Piles | Battery

Poids
Weight
515g

Normes
Standards
EN166 | EN175 | EN379



Boutons de réglages
Setting buttons
Continus | Continued

Vision latérale
Lateral view
DIN 5

PL21S13 | PL24S13 | PL26S13 | PL27S13 | PL28S13 | PL30S13 | PL41S13 | PL42S13

RÉFÉRENCES KAPIO S13 STANDARD

RÉFÉRENCES KAPIO S13 À VISION LATÉRALE 160°



PL42S13

**KAPIO S13
USA**



SV - PL30S13

**KAPIO S13
ORANGE RACING**



PL16S13
SV - PL26S13

**KAPIO S13
BLUE RACING**



PL14S13
SV - PL24S13

**KAPIO S13
BLACK RACING**



PL27S13

**KAPIO S13
CAMOUFLAGE**



PL15S13
SV - PL25S13

**KAPIO S13
GANGSTER GREY**



PL18S13
SV - PL28S13

**KAPIO S13
GANGSTER**



PL12S13
SV - PL22S13

**KAPIO S13
SAMOURAÏ**

KAPIO S13 STANDARD REFERENCES

KAPIO S13 160° SIDE-VIEW REFERENCES

KAPIO LASER



AVANTAGES | BENEFITS

- + Protection laser CE EN 207
- + Protection niveaux LB6 et LB7
- + 4 capteurs indépendants
- + Teinte variable DIN 5 à 13
- + Champ de vision XL
- + Poids léger
- + Fonction meulage
- + CE EN 207 laser protection
- + Protection levels LB6 and LB7
- + 4 independent sensors
- + Variable shade DIN 5 to 13
- + XL viewing area
- + Light weight
- + Grinding mode

CARACTÉRISTIQUES | FEATURES



Teinte de soudage
Welding shade
DIN 5 → 8 - DIN 9 → 13



Temps de réaction
Reaction time
0,2ms



Champ de vision
Field of view
98 x 52mm



Poids
Weight
509g



Alimentation
Power supply
Solaire, Piles | Solar, Battery



Boutons de réglages
Setting buttons
Continus | Continued



Normes
Standards
EN 207 | EN ISO 16321



K-12



AVANTAGES | BENEFITS

- + Dimensions réduites
- + Ergonomique
- + Vision True Colors
- + Utilisable avec casque de sécurité
- + Reduced dimensions
- + Ergonomic
- + True Colors vision
- + Usable with safety helmet

CARACTÉRISTIQUES | FEATURES



Teinte de soudage
Welding shade
DIN 9 → 12



Temps de réaction
Reaction time
0,1ms



Champ de vision
Field of view
90x36mm



Classes optiques
Optical classes
1/1/1/2



Alimentation
Power supply
Solaire, Piles | Solar, Battery



Poids
Weight
350g



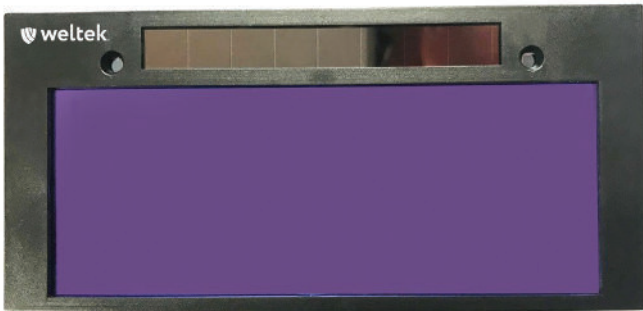
Normes
Standards
EN166 | EN175 | EN379



Boutons de réglages
Setting buttons
Low-High | Low-High

KLEAR 105

CARACTÉRISTIQUES | FEATURES



Teinte de soudage
Welding shade
DIN 11



Temps de réaction
Reaction time
0,45ms



Champ de vision
Field of view
92x35mm



Classes optiques
Optical classes
1/1/1/1



Alimentation
Power supply
Solaire | Solar



Poids
Weight
62g



Normes
Standards
| EN379



AVANTAGES | BENEFITS

- + Dimensions standard
105x50mm
- + Adaptable dans cagoules
et masques
- + Vision True Colors
- + Standard dimensions
105x50mm
- + Adaptable in helmets and
masks
- + Vision True Colors



ECLAIRAGE SPOTLIGHT

AX7000

AVANTAGES BENEFITS

- + Eclairage LED puissant
- + 3 niveaux de puissance
- + 2 capteurs d'arc
- + Adaptable sur toute cagoule
- + Rechargeable par USB-C
- + Poids léger
- + Powerful LED light
- + 3 power levels
- + 2 arc sensors
- + Adaptable to any helmet
- + USB-C rechargeable
- + Lightweight

NAVITEK S4



AVANTAGES | BENEFITS

- + Sous-visière de meulage
- + 4 capteurs d'arc
- + Teinte variable DIN 9 à 13
- + Vision True Colors
- + Vision latérale disponible
- + Grinding undervisor
- + 4 arc sensors
- + Variable shade DIN 9 to 13
- + True Colors vision
- + Side vision available

CARACTÉRISTIQUES | FEATURES



-  **Teinte de soudage**
Welding shade
DIN 9 → 13
-  **Temps de réaction**
Reaction time
0,2ms
-  **Champ de vision**
Field of view
93 x 43mm
-  **Classes optiques**
Optical classes
1/1/1/2
-  **Alimentation**
Power supply
Solaire | Solar
-  **Poids**
Weight
660g
-  **Normes**
Standards
EN166 | EN175 | EN379
- 
-  **Boutons de réglages**
Setting buttons
Continus | Continued
-  **Vision latérale**
Lateral view
DIN 5
GT58S4 | GT38S4

NAVITEK S13



AVANTAGES | BENEFITS

- + Sous-visière de meulage
- + Vision True Colors
- + Champ de vision XXL
- + Teinte variable DIN 5 à 13
- + 4 capteurs d'arc
- + Affichage digital
- + Vision latérale disponible
- + Grinding visor
- + True Colors Vision
- + XXL viewing area
- + Variable shade DIN 5 to 13
- + 4 arc sensors
- + Digital display
- + Side vision available

CARACTÉRISTIQUES | FEATURES



-  **Teinte de soudage**
Welding shade
DIN 5 → 8 - DIN 9 → 13
-  **Temps de réaction**
Reaction time
0,1ms
-  **Champ de vision**
Field of view
100x67mm
-  **Classes optiques**
Optical classes
1/1/1/2
-  **Alimentation**
Power supply
Piles | Battery
-  **Poids**
Weight
720g
-  **Normes**
Standards
EN166 | EN175 | EN379
- 
-  **Boutons de réglages**
Setting buttons
Continus | Continued
-  **Vision latérale**
Lateral view
DIN 5
GT58S13 | GT38S13

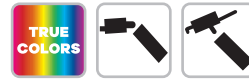
NAVISHOCK S4



AVANTAGES | BENEFITS

- + Casque homologué EN 397
- + Sous-visière de meulage
- + 4 capteurs d'arc
- + Teinte variable DIN 9 à 13
- + Vision True Colors
- + Vision latérale disponible
- + Helmet approved EN 397
- + Grinding undervisor
- + 4 arc sensors
- + Variable shade DIN 9 to 13
- + True Colors vision
- + Side vision available


CARACTÉRISTIQUES | FEATURES



Teinte de soudage
Welding shade
DIN 9 → 13

Champ de vision
Field of view
93 x 43mm

Alimentation
Power supply
Solaire | Solar

Normes
Standards 
EN166 | EN175 | EN379
| EN397

Vision latérale
Lateral view
DIN 5
KS97S4

Temps de réaction
Reaction time
0,2ms

Classes optiques
Optical classes
1/1/1/2

Poids
Weight
835g

Boutons de réglages
Setting buttons
Continus | Continued

NAVISHOCK S13



AVANTAGES | BENEFITS

- + Casque homologué EN 397
- + Sous-visière de meulage
- + Vision True Colors
- + Champ de vision XXL
- + Teinte variable DIN 5 à 13
- + 4 capteurs d'arc
- + Affichage digital
- + Vision latérale disponible
- + EN 397 approved helmet
- + Grinding undervisor
- + True Colors vision
- + XXL viewing area
- + Variable shade DIN 5 to 13
- + 4 arc sensors
- + Digital display
- + Side vision available


CARACTÉRISTIQUES | FEATURES



Teinte de soudage
Welding shade
DIN 5 → 8 - DIN 9 → 13

Champ de vision
Field of view
100x67mm

Alimentation
Power supply
Piles | Battery

Normes
Standards 
EN166 | EN175 | EN379
| EN397

Vision latérale
Lateral view
DIN 5
KS97S13

Temps de réaction
Reaction time
0,1ms

Classes optiques
Optical classes
1/1/1/2

Poids
Weight
895g

Boutons de réglages
Setting buttons
Continus | Continued

RADIKAL AIRKOS

AVANTAGES | BENEFITS



VISIONS LATÉRALES EN POLYCARBONATE EN TEINTE DIN 5

+ Champ de vision porté à 160°

SIDE VISION IN DIN 5 POLYCARBONATE

+ 160° viewing area



FLIP-UP RELEVABLE AVEC CELLULE AUTOMATIQUE

FLIP-UP WITH AUTODARKENING FILTER

CELLULE AUTOMATIQUE

+ Technologie TRUE COLORS

AUTODARKENING FILTER

+ TRUE COLORS technology



CAPTEURS AUTOSHADER

+ Ajustement automatique de la teinte de soudage en fonction de l'intensité

AUTOSHADER SENSORS

+ Automatic shade adjustment for intensity-dependent welding



1 Réglage DELAY, temps de retour
DELAY setting, return time

2 Réglage SENS, sensibilité des capteurs
SENS setting, sensor sensitivity

3 Réglage DELAY, temps de retour
SHADE setting



GACHETTE LATÉRALE POUR DÉCLENCHEMENT DE FLIP

+ Facilité d'usage
+ Rapidité

SIDE TRIGGER FOR FLIP RELEASE

+ Ease of use
+ Rapid



SOUS VISIÈRE INCOLORE

+ Niveau de résistance élevé

CLEAR VISOR

+ High level of resistance

OSSATURE ERGONOMIQUE & PROFILÉE

+ Confort

ERGONOMIC SHELL & PROFILE

+ Comfort

ARRIVÉE D'AIR LATÉRALE

- + Confort cervicale
- + Équilibre
- + Légereté

SIDE AIR INLET

- + Cervical comfort
- + BALANCE
- + Lightweight

FIXATION & CHANGEMENT RAPIDE DU JOINT FACIAL IGNIFUGÉ, SANS VISSERIE

- + Practicité & hermétique

QUICK FASTENNING & CHANGE OF FR FACE SEAL, WITHOUT SCREWS

- + Practical & hermetic

HOUSSE IGNIFUGÉE

- + Sécurité renforcée

FR COVER

- + Enhanced safety

ÉTANCHÉITÉ TH3 TH3 INWARD LEAKAGE

- + 99,8%

DIFFUSEUR D'AIR SUPÉRIEUR ORIENTÉ SUR LA VISIÈRE INCOLORE

- + Limite la buée

UPPER AIR DIFFUSER FACING CLEAR VISOR

- + Limits fogging

DIFFUSEUR D'AIR INFÉRIEUR ORIENTÉ VERS LES VOIES RESPIRATOIRES

- + Amélioration de la respirabilité
avec air plus diffus

LOWER AIR DIFFUSER FACING AIRWAYS

- + Improved breathability with more
diffused air

CARACTÉRISTIQUES | FEATURES



Teinte de soudage

Welding shade
DIN 5 → 13



Classes optiques

Optical classes
1/1/1



Boutons de réglages

Setting buttons
Continus | Continued



Temps de réaction

Reaction time
0,1ms



Alimentation

Power supply
Solaire, Piles | Solar, Battery



Vision latérale

Lateral view
DIN 5



Champ de vision

Field of view
100x70mm



Normes

Standards
EN166 | EN175 | EN379 | EN12941



Pour plus d'informations
For more information



CAGOULE VENTILÉE | POWERED-AIR HELMET

NAVITEK S4 AIRKOS



AVANTAGES | BENEFITS

- + Sous-visière de meulage
- + 4 capteurs d'arc
- + Filtration particules
- + TH3
- + 2 débits d'air
- + Alarme colmatage de filtre
- + Alarme faible charge de batterie
- + Grinding undervisor
- + 4 arc sensors
- + Particle filtration
- + TH3
- + 2 airflows
- + Filter clogging alarm
- + Low battery alarm

CARACTÉRISTIQUES | FEATURES



Teinte de soudage
Welding shade
DIN 9 → 13

Champ de vision
Field of view
93 x 43mm

Alimentation
Power supply
Solaire | Solar

Boutons de réglages
Setting buttons
Continus | Continued

Vision latérale
Lateral view
DIN 5
CR58S4 | CR38S4

Temps de réaction
Reaction time
0,1ms

Classes optiques
Optical classes
1/1/1/2

Normes Standards
EN166 | EN175 | EN379
| EN12941



CAGOULE VENTILÉE | POWERED-AIR HELMET

KAPIO LASER AIRKOS



AVANTAGES | BENEFITS

- + Protection laser CE EN 207
- + 4 capteurs
- + Filtration particules
- + Etanchéité TH3
- + 2 débits d'air
- + Affichage digital
- + Alarme colmatage de filtre
- + Alarme faible charge de batterie
- + Laser protection CE EN 207
- + 4 sensors
- + Particle Filtration
- + TH3 inward meakage
- + 2 airflows
- + Digital display
- + Filter clogging alarm
- + Low battery charge alarm

CARACTÉRISTIQUES | FEATURES



Teinte de soudage
Welding shade
DIN 5 → 8 - DIN 9 → 13

Champ de vision
Field of view
98 x52mm

Boutons de réglages
Setting buttons
Continus | Continued

Temps de réaction
Reaction time
0,2ms

Normes Standards
| EN12941



RADIKAL AIRKEM ABEP



AVANTAGES | BENEFITS

- | | |
|----------------------------------|----------------------------|
| + Visière de meulage ergonomique | + Ergonomic Grinding visor |
| + Flip-up automatique | + Automatic Flip-up |
| + Vision Latérale | + Side Vision |
| + 4 capteurs d'arc | + 4 arc sensors |
| + Mode Auto-Shade | + Auto-shade Mode |
| + Arrivée d'air latérale | + Side airduct |
| + Etanchéité TH3 | + 2 airflows |
| + 2 débits d'air | + TH3 inward leakage |
| + Affichage digital | + Digital display |

CARACTÉRISTIQUES | FEATURES




Teinte de soudage
Welding shade
DIN 5 → 13

Temps de réaction
Reaction time
0,1ms

Champ de vision
Field of view
100x70mm

Classes optiques
Optical classes
1/1/1/1

Alimentation
Power supply
Solaire, Piles | Solar, Battery

Normes Standards 
EN166 | EN175 | EN379
| EN12941

Boutons de réglages
Setting buttons
Continus | Continued

Vision latérale
Lateral view
DIN 5
KMHD96SRABEP

NAVITEK S4 AIRKEM ABEP



AVANTAGES | BENEFITS

- | | |
|-------------------------------|------------------------------|
| + Sous-visière de meulage | + Grinding undervisor |
| + 4 capteurs d'arc | + 4 arc sensors |
| + Teinte Variable DIN 9 à 13 | + Variable shade DIN 9 to 13 |
| + True Colors | + True Colors |
| + Filtration ABEP | + ABEP filtration |
| + 4 débits d'air | + 4 air flow rates |
| + Etanchéité TH3 | + TH3 |
| + Alarmes filtres et batterie | + Alarms Filters and Battery |

CARACTÉRISTIQUES | FEATURES




Teinte de soudage
Welding shade
DIN 9 → 13

Temps de réaction
Reaction time
0,2ms

Champ de vision
Field of view
93 x 43mm

Classes optiques
Optical classes
1/1/1/2

Alimentation
Power supply
Solaire | Solar

Normes Standards 
EN166 | EN175 | EN379
| EN12941

Boutons de réglages
Setting buttons
Continus | Continued

Vision latérale
Lateral view
DIN 5
KMHD58S4ABEP

NAVISHOCK S4 AIRKEM P



AVANTAGES | BENEFITS

- + Sous-visière de meulage
- + 4 capteurs d'arc
- + Filtration Particules
- + 4 débits d'air
- + Etanchéité TH3
- + Alarmes Filtres et Batterie
- + Grinding undervisor
- + 4 arc sensors
- + Particle filtration
- + 4 airflows
- + TH3
- + Filters and Battery alarms

CARACTÉRISTIQUES | FEATURES



-  **Teinte de soudage**
Welding shade
DIN 9 → 13
-  **Champ de vision**
Field of view
93 x 43mm
-  **Alimentation**
Power supply
Solaire | Solar
-  **Boutons de réglages**
Setting buttons
Continus | Continued
-  **Vision latérale**
Lateral view
DIN 5
KM97S4P
-  **Temps de réaction**
Reaction time
0,2ms
-  **Classes optiques**
Optical classes
1/1/1/2
-  **Normes Standards**
EN166 | EN175 | EN379
| EN397 | EN12941



NAVISHOCK S4 AIRKEM ABEP



AVANTAGES | BENEFITS

- + Sous-visière de meulage
- + 4 capteurs d'arc
- + Filtration ABEP
- + 4 débits d'air
- + Etanchéité TH2
- + Alarmes filtres et batterie
- + Grinding undervisor
- + 4 arc sensors
- + ABEP filtration
- + 4 airflows
- + TH2
- + Filters and Battery alarms

CARACTÉRISTIQUES | FEATURES



-  **Teinte de soudage**
Welding shade
DIN 9 → 13
-  **Champ de vision**
Field of view
93 x 43mm
-  **Alimentation**
Power supply
Solaire | Solar
-  **Boutons de réglages**
Setting buttons
Continus | Continued
-  **Vision latérale**
Lateral view
DIN 5
KMHD97S4ABEP
-  **Temps de réaction**
Reaction time
0,2ms
-  **Classes optiques**
Optical classes
1/1/1/2
-  **Normes Standards**
EN166 | EN175 | EN379
| EN397 | EN12941



NAVITEK S4 AIRKUBE



AVANTAGES | BENEFITS

- + Sous-visière de meulage
- + 4 capteurs d'arc
- + Teinte variable DIN 9 à DIN 13
- + True Colors
- + Régulateur air comprimé
- + Débit d'air réglable
- + Alarme faible pression
- + Grinding undervisor
- + 4 arc sensors
- + Variable shade DIN 9 to DIN 13
- + True Colors
- + Compressed air regulator
- + Adjustable air flow
- + Low pressure alarm

CARACTÉRISTIQUES | FEATURES





 **Teinte de soudage**
Welding shade
DIN 9 → 13


 **Champ de vision**
Field of view
93 x 43mm



 **Alimentation**
Power supply
Solaire | Solar

 **Boutons de réglages**
Setting buttons
Continus | Continued

 **Vision latérale**
Lateral view
DIN 5
AC58S4 | AC38S4

 **Temps de réaction**
Reaction time
0,2ms

 **Classes optiques**
Optical classes
1/1/1/2

 **Normes Standards** 
EN166 | EN175 | EN379
| EN14594



SOFTEK AIRKEM ABEP



SOFTEK AIRKOS



NAVITEK AIRKOS VISOR

**AVANTAGE
BENEFITS**

KMHD9800ABEP

- + Coiffe souple lavable
- + Visière incolore acétate
- + Filtration ABEP
- + 4 débits d'air
- + Etanchéité TH3
- + Alarme et niveau colmatage de filtre
- + Alarme et niveau de charge de batterie
- + Washable soft hood
- + Clear acetate visor
- + ABEP filtration
- + 4 air flow rates
- + TH3
- + Alarm and filter clogging level
- + Alarm and battery charge level

CR9800

- + Coiffe souple lavable
- + Visière incolore acétate
- + Filtration Particules
- + 2 débits d'air
- + Etanchéité TH3
- + Alarme et niveau colmatage de filtre
- + Alarme et niveau de charge de batterie
- + soft washable hood
- + Clear acetate visor
- + Particle filtration
- + 2 air flow rates
- + TH3
- + Alarm and filter clogging level
- + Alarm and battery charge level

CR7700

CR7705 (DIN5)

- + Visières meulage/coupage
- + Filtration Particules
- + 2 débits d'air
- + Etanchéité TH3
- + Alarmes filtres et batterie
- + Grinding/cutting visors
- + Particle filtration
- + 2 airflows
- + TH3
- + Filter and battery alarms

 AUTONOMIE AUTONOMY	9-10 h	9-10 h	9-10 h
 NORMES STANDARDS	EN166 EN175 EN12941	EN166 EN175 EN12941	EN166 EN175 EN379 EN12941
 BATTERIE BATTERY	HD HD	Standard Standard	Standard Standard
 DÉBIT D'AIR AIR FLOW	180-220 l/m	180/220 l/m	180/220 l/m
 ETANCHÉITÉ WATERPROOFING	TH3	TH3	TH3
 ALARME SONORE SOUND ALARM	Colmatage de filtre Faible charge Filter clogging Low charge	Colmatage de filtre Faible charge Filter clogging Low charge	Colmatage de filtre Faible charge Filter clogging Low charge
 PERFORMANCES PERFORMANCES	A1B1E1PRSL	PRSL	PRSL



**NAVITEK AIRKEM ABEP
VISOR**



**NAVISHOCK AIRKEM P
VISOR**



**NAVISHOCK AIRKEM ABEP
VISOR**



**NAVITEK AIRKUBE
VISOR**

KMHD7700ABEP	KM9700P	KMHD9700ABEP	AC7700
KMHD7705ABEP (DIN 5)	KM9705P (DIN 5)	KMHD9705ABEP (DIN 5)	AC7705 (DIN 5)
<ul style="list-style-type: none"> + Visières meulage/coupage + Filtration ABEP + 4 débits d'air + Etanchéité TH3 + Alarmes filtres et batterie + Grinding/cutting visors + ABEP filtration + 4 air flow rates + TH3 + Filter and battery alarms 	<ul style="list-style-type: none"> + Casque EN 397 + Visières meulage/coupage + Filtration Particules + 4 débits d'air + Etanchéité TH3 + Alarmes filtres et batterie + EN 397 helmet + Grinding/cutting visors + Particle filtration + 4 airflows + TH3 + Filters and battery alarms 	<ul style="list-style-type: none"> + Casque EN 397 + Visières meulage/coupage + Filtration ABEP + 4 débits d'air + Etanchéité TH2 + Alarmes filtres et batterie + EN 397 helmet + Grinding/cutting visors + ABEP filtration + 4 airflows + TH2 + Filters and battery alarms 	<ul style="list-style-type: none"> + Visières Meulage/Coupage + Régulateur air comprimé + Débit d'air réglable + Alarme faible pression + Grinding/Cutting visors + Compressed air regulator + Adjustable air flow + Low pressure alarm
9-10 h	9-10 h	9-10 h	N/A
EN166 EN175 EN379 EN12941	EN166 EN175 EN397 EN12941	EN166 EN175 EN397 EN12941	EN166 EN175
HD HD	Standard Standard	HD HD	-
180-220 l/m	180-220 l/m	180-220 l/m	190-280 l/m
TH3	TH3	TH2	-
Colmatage de filtre Faible charge Filter clogging Low charge	Colmatage de filtre Faible charge Filter clogging Low charge	Colmatage de filtre Faible charge Filter clogging Low charge	Faible charge Low charge
A1B1E1PRSL	PRSL	A1B1E1PRSL	N/A

WELDING BLANKET 550°C



AVANTAGES | BENEFITS

- + Soudure faible ampérage
- + Meulage
- + Utilisation verticale
- + Cloisons
- + Low amperage welding
- + Grinding
- + Vertical use
- + Partitions

COMPOSANTS | COMPONENTS

- + Fibre de verre
- + Bords avec ourlets
- + Fiberglass
- + Hemmed edges

CARACTÉRISTIQUES | FEATURES



Résistance standard
Standard resistance
450°C



Epaisseur
Thickness
1,00mm



Poids
Weight
635g/m²



Normes
Standards
EN 13501

CH0551	1000x1000mm
CH0552	2000x1000mm
CH0553	2000x2000mm
CH0554	3000x2000mm
CH0555	3000x3000mm
CH0556	4000x3000mm
CH0557	4000x4000mm
CH0558	25x1m
CH0558x2	25x2m
CH0559	Special Dimensions



WELDING BLANKET 600°C SQUARED



AVANTAGES | BENEFITS

- + Haute résistance mécanique
- + Environnement humide
- + Expositions intempéries
- + Soudage et meulage
- + Utilisation verticale et horizontale
- + High Mechanical Strength
- + Humidity environment
- + Outdoor exposure
- + Welding and grinding
- + Vertical and horizontal use

COMPOSANTS | COMPONENTS

- + Fibre de verre
- + Enduction acrylique sur 2 côtés
- + Bords avec ourlets
- + Fiberglass
- + Acrylic coating on 2 sides
- + Hemmed edges

CARACTÉRISTIQUES | FEATURES



Résistance standard
Standard resistance
500°C



Epaisseur
Thickness
0,68mm



Poids
Weight
630g/m²

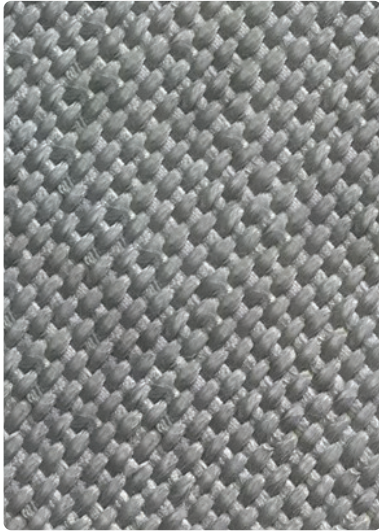


Normes
Standards
EN 13501

CH0632	2000x1000mm
CH0633	2000x2000mm
CH0634	3000x2000mm
CH0638	25x1m



WELDING BLANKET 850°C



AVANTAGES | BENEFITS

- | | |
|---------------------------------------|-------------------------------|
| + Utilisation verticale & horizontale | + Vertical and horizontal Use |
| + Forte épaisseur | + High thickness |
| + Haute protection mécanique | + High Mechanical Protection |
| + Secteur Industriel | + Industrial Sector |

COMPOSANTS | COMPONENTS

- | | |
|---------------------------------|-------------------------------|
| + Fibre de verre | + Fiberglass |
| + Double enduction polyuréthane | + Double polyurethane coating |
| + Bords avec ourlets | + Hemmed edges |

CARACTÉRISTIQUES | FEATURES



Résistance standard Standard resistance

750°C



Épaisseur Thickness

1,30mm



Résistance en pointe Peak resistance

850°C



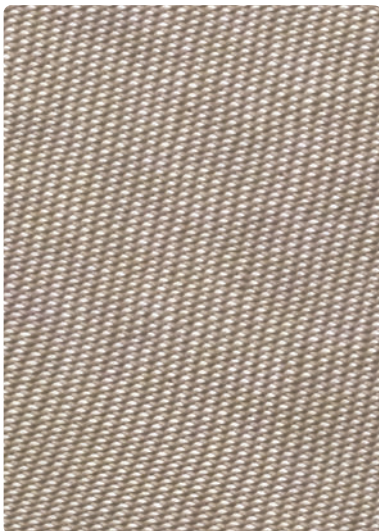
Normes Standards

EN 13501

CH0851	1000x1000mm
CH0852	2000x1000mm
CH0853	2000x2000mm
CH0854	3000x2000mm
CH0855	3000x3000mm
CH0856	4000x3000mm
CH0857	4000x4000mm
CH0858	25x1m
CH0858x2	25x2m
CH0859	Special Dimensions



WELDING BLANKET 1300°C



AVANTAGES | BENEFITS

- | | |
|-------------------------|------------------------|
| + Toile souple | + Soft canvas |
| + Fortes intensités | + High intensities |
| + Environnement délicat | + Delicate environment |

COMPOSANTS | COMPONENTS

- | | |
|--------------------------------|-----------------------------|
| + Silicate | + Silicate |
| + Double enduction vermiculite | + Double coated vermiculite |
| + Bords avec ourlets | + Hemmed edges |

CARACTÉRISTIQUES | FEATURES



Résistance standard Standard resistance

1 000°C



Épaisseur Thickness

0,8mm



Résistance en pointe Peak resistance

1 300°C



Normes Standards

EN 13501

CH1301	1000x900mm
CH1302	2000x900mm
CH1303	2000x1800mm
CH1304	3000x1800mm
CH1305	3000x2700mm
CH1306	4000x2700mm
CH1307	4000x3600mm
CH1308	25x0,9m
CH1308x2	25x1,8m
CH1309	Special Dimensions



Weltek

Rue des Petites Combes
01700 BEYNOST - France
T. +33 (0)4 37 85 54 27

info@weltek.fr

weltek.fr

